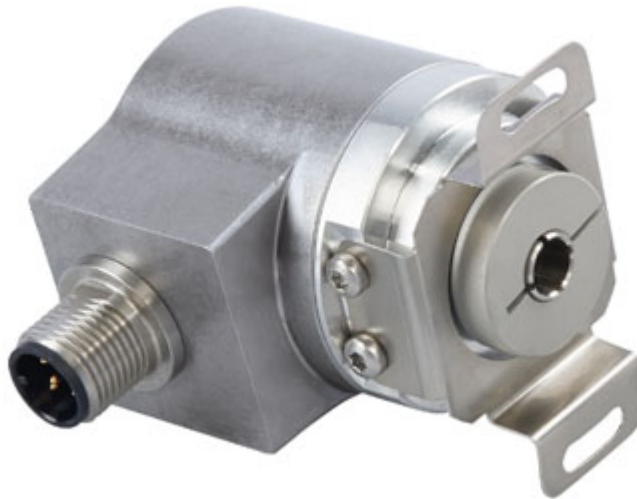


IXARC Encoder Rotativo Absoluto

UCD-CA01B-1416-V6S0-PRM



La imagen se proporciona a efectos de presentación solamente. Por favor, consulte el dibujo técnico detallado al final de la página.

Interfaz

Interfaz	CANopen
Perfil	DS-406
Características	Eje circular
Tasa de Transmisión	min. 20 kBaud, max. 1 MBaud
Interfaz de Tiempo de Ciclo	≥ 1 ms
Video Manual	▶ Watch a simple installation video
Funciones de Programación	Resolución, preset, 2 finales de carrera, 8 CAMS, velocidad en baudios, CAN-Identifier, gestor de arranque, modos de transmisión: encuestados, cíclico, sincronización

Salidas

Controlador de Salida	Transceptor (ISO 11898), aislamiento galvanizado por optoacoplador
-----------------------	--

Datos eléctricos

Tensión de Alimentación	9 - 30 VDC
Potencia Absorbida	≤ 1.2 W
Resistente a Inversiones de Polaridad	Sí

Data Sheet

Printed at 23-10-2023 19:10



Protección contra Cortocircuitos	Sí
EMC Emisión de Interferencias	DIN EN 61000-6-4
EMC: Inmunidad al Ruido	DIN EN 61000-6-2
MTTF	240 years @ 40 °C

Sensor

Tecnología	Magnética
Resolución Monovuelta	16 bit
Resolución Multivuelta	14 bit
Multivuelta Tecnología	Contador de auto alimentado pulso magnético (sin batería, la caja de velocidades)
Precisión (INL)	$\pm 0,0878^\circ$ (≤ 12 bits)
Código	Binario

Especificaciones ambientales

Clase de Protección (Eje)	IP65
Clase de Protección (Carcasa)	IP65
Temperatura de Operación	-40 °C (-40 °F) - +85 °C (+185 °F)
Temperatura de Almacenamiento	-40 °C (-40 °F) - +85 °C (+185 °F)
Humedad	98%, sin estado líquido

Datos mecánicos

Material de Tampa de Conexão	Sin
Material Carcasa	Acero
Recubrimiento de la Carcasa	Catódica Contra la Corrosión (> 720 h Sal Resistencia Spray)
Tipo Brida	Eje hueco ciego, \varnothing 36 mm / \varnothing 42 mm
Material de Brida	Aluminio
Tipo Eje	Eje hueco ciego, profundidad = 18 mm
Diámetro del Eje	\varnothing 6 mm (0.24")
Material de Eje	Acero inoxidable V2A (1,4305; 303)
Par de Fricción	≤ 3 Ncm @ 20 °C (4.2 oz-in @ 68 °F)
Velocidad Mecánica Máxima	≤ 12000 1/min
Resistencia a los Golpes	≤ 100 g (semiseno 6 ms, EN 60068-2-27)
Resistencia al Choque Permanente	≤ 10 g (16 ms medio seno, EN 60068-2-29)
Resistencia a las Vibraciones	≤ 10 g (10 Hz - 1000 Hz, EN 60068-2-6)
Longitud	50,2 mm (1.98")

Data Sheet

Printed at 23-10-2023 19:10

Peso	180 g (0.40 lb)
Máxima axial / radial La desalineación	Estático $\pm 0,3$ mm / $\pm 0,5$ mm; dinámica $\pm 0,1$ mm / $\pm 0,2$ mm

Conexión eléctrica

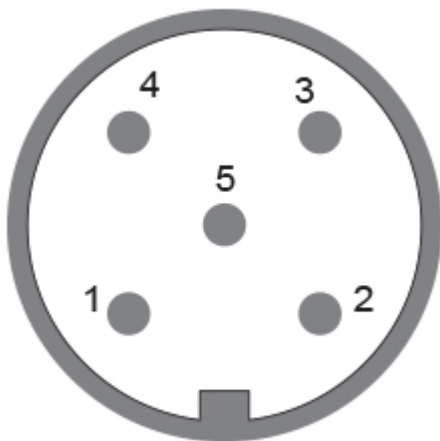
Orientación de Conexión	Radial
Tipo de Conexión	Cable / Conector
Conexionado	M12, macho, 5 pines, a-codificado

Conexión eléctrica

Approval	CE + cULus
----------	------------

Ciclo de vida de productosInfo

Ciclo de vida de productosInfo	Establecido
--------------------------------	-------------



Plan de Conexión

SENAL	NÚMERO PIN
Power Supply	2
GND	3
CAN High	4
CAN Low	5
CAN GND	1

Connector-View on Encoder

Dibujo de dimensiones